

# Independent Credit View

*Leitfaden zur ESG-Integration in der Praxis*

Februar 2023



# Inhaltsverzeichnis



**1**

**Fünf Herausforderungen bei der Umsetzung von ESG**

**2**

**360-Grad Perspektive**

**3**

**Einfach zu bedienende Plattform**

**4**

**Konsistenter Prozess**

**5**

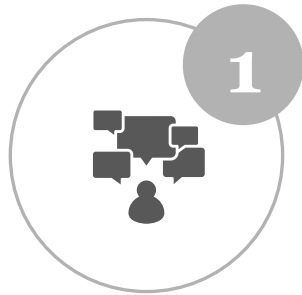
**Hauptmerkmale – Ihre Vorteile**

# ESG Radar

*Von der Absicht zur Umsetzung*



# Fünf Herausforderungen bei der Umsetzung von ESG



## Informationsflut

Die Herausforderung besteht nicht in der Datenerhebung sondern deren Auswahl und Auswertung



## Zeit

Begrenzte Zeit für die Entscheidungsfindung  
Daten hinken oft dem Marktgeschehen hinterher



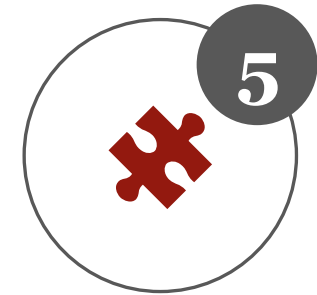
## Regulation

Zunehmende Melde- und Offenlegungskriterien resp. -anforderungen  
Anbieter haben Mühe, Schritt zu halten



## Greenwashing

Bestehende ESG-Ratings und -Bewertungen sind komplex und oft widersprüchlich  
Undurchsichtige Methoden sowie unvereinbare Wertesysteme



## Abkopplung von Marktrealität

Markt- und ESG-Ratings/Bewertungen bewegen sich in entgegengesetzte Richtungen  
Fehlen einer zukunftsorientierten Perspektive

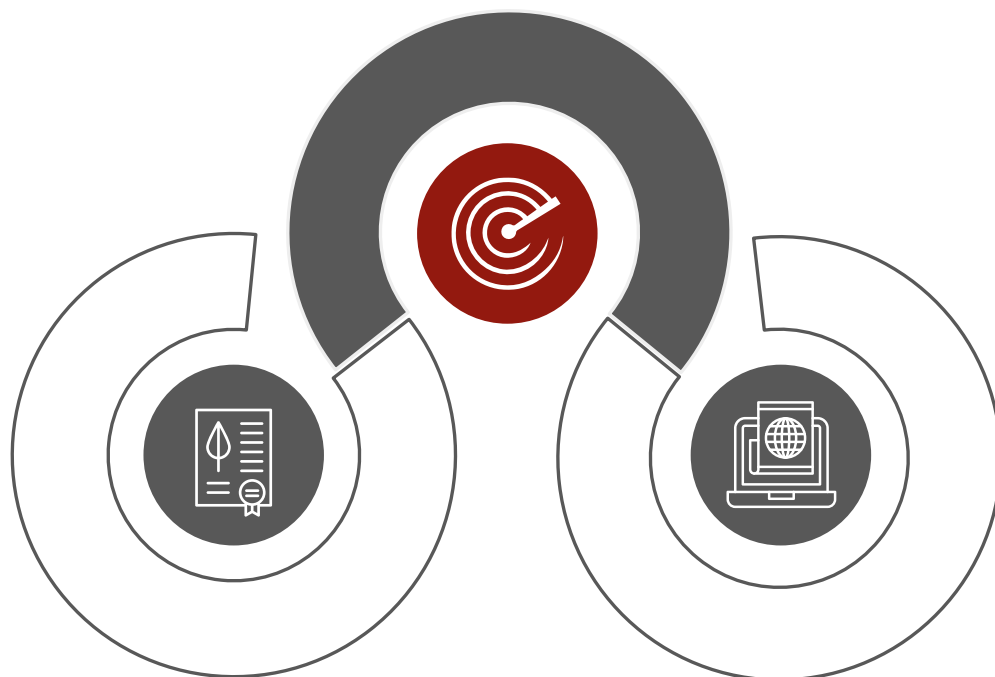


# 360-Grad Perspektive

*Von inside-out zu outside-in*



# Plausibilisieren von Firmendaten mit der Outside-In-Perspektive



## **Unternehmensberichterstattung (inside-out)**



Eigene Angaben und revidierte Daten, die in Unternehmens- und Nachhaltigkeitsberichten veröffentlicht werden

## **Realitäts-Check: RepRisk (outside-in)**



Daten aus über 100'000 Medien- und Stakeholder-Quellen in 23 Sprachen mittels KI, maschinellem Lernen und menschlicher Intelligenz gesammelt und verarbeitet

## **ESG Radar: zukunftsgerichtete Beurteilung**



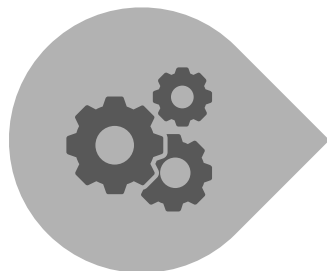
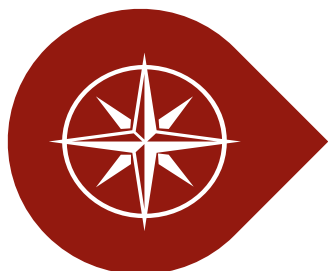
Gegenüberstellung von Unternehmensaussagen und -versprechen mit dem realen Verhalten ermöglicht vorausschauende Anlageentscheide

# Einfach zu bedienende Plattform

*One-Stop-Shop für Investoren*



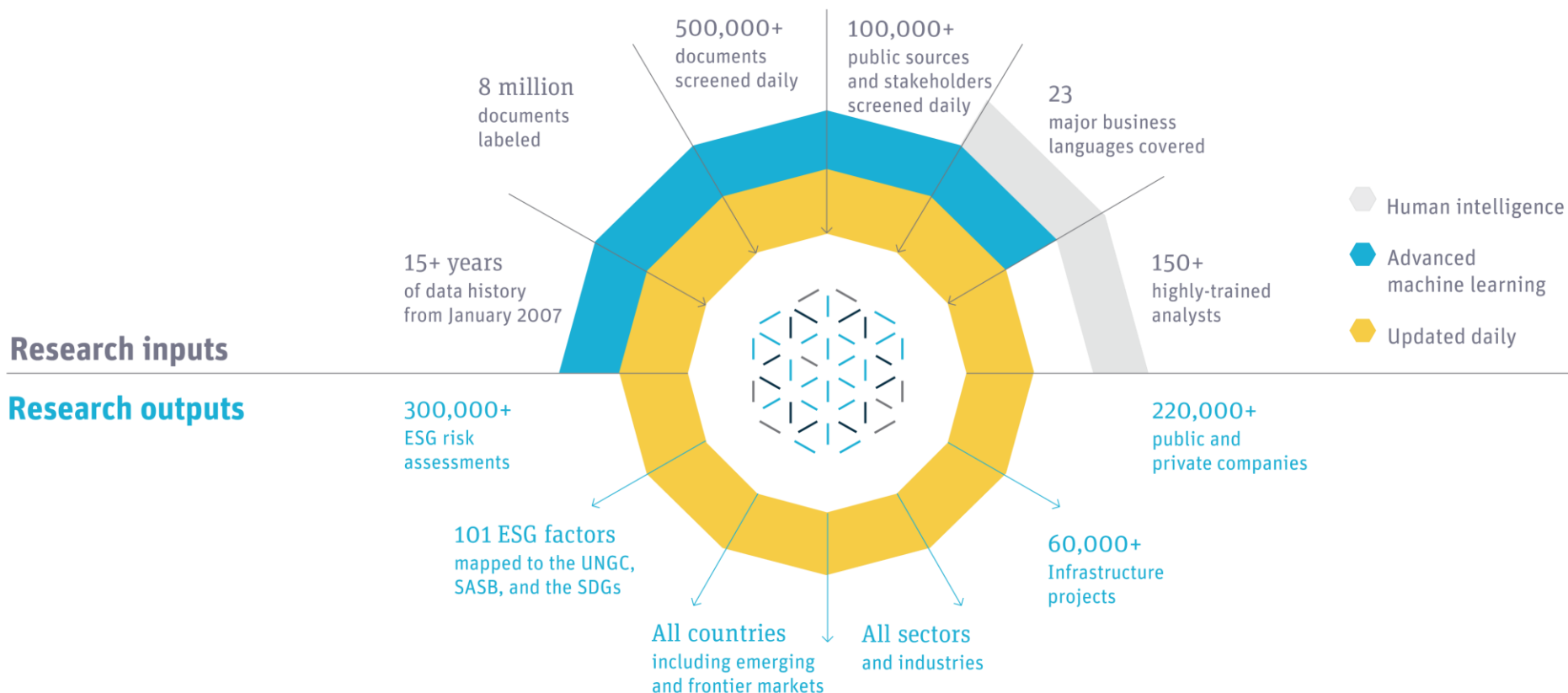
# Konsistenter Prozess und ganzheitliche Sichtweise führen zu besseren Entscheidungen



Wertekompass	Datenbasis	Kalkulation Score	Realitäts-Check	Assessment
kundenspezifisch	Rohdaten	Datenverarbeitung	100,000+ Informationsquellen	zukunftsgerichtete Beurteilung
3 Dimensionen	25,000+ Unternehmen	individuelle Scorewerte	220,000+ Unternehmen	ganzheitliche Betrachtung
9 Themen	200+ Länder	geographischer Fussabdruck	23 Sprachen	Swiss Climate Scores
Einbindungen	500+ Datenpunkte	Proxy-Scorewerte	73 Themenschwerpunkte	SDGs, PAIs
Ausschlüsse	mind. jährliche Rapportierung	100% Abdeckung	tägliche Aktualisierung	Portfolio Reporting



# RepRisk liefert täglich aktualisierte, umsetzbare Erkenntnisse



# Integrierte Risikokennzahlen im ESG-Radar von RepRisk



## RepRisk Index (RRI)

Unternehmensspezifisches,  
quantitatives Mass (0 bis 100)  
Reputationsrisiko  
Exposure gegenüber ESG-  
Themen



## RepRisk Rating (RRR)

Taxierung mittels Ratings  
(AAA bis D)  
Erleichtert das Benchmarking  
sowie die ESG-Integration



## 101 ESG Risikofaktoren, jüngste Risikovorfälle

Der Kernbereich von RepRisk  
besteht aus 28 ESG-Themen und  
73 Themenschwerpunkten

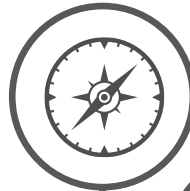
Der ESG Radar zeigt den letzten  
Zeitpunkt an, zu welchem ein  
bestimmtes Unternehmen in der  
Vergangenheit mit einem sehr  
schwerwiegenden Risiko  
konfrontiert war

# Hauptmerkmale I-CV ESG Radar – Ihre Vorteile

## Kundenspezifischer Wertekompass

- Individuelle ESG-Strategie (Wertekompass, Methodologie)
- Keine ungewollt auferlegten Einschränkungen

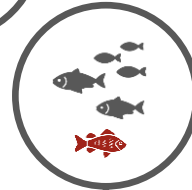
**01**



## Marktorientiert, zukunftsgerichtet

- Einzigartige 360-Grad Perspektive
- Fokus auf die wesentlichen Risiken und die zukünftige Entwicklung
- Kein Herdentrieb (forced selling)

**02**



**03**

## Anlegerfreundlicher One-Stop-Shop

- Strukturierter Prozess über alle Anlageklassen
  - Alle Informationen auf einer Plattform
- Reporting für interne wie auch regulatorische Zwecke resp. Anforderungen



**04**

## In Zusammenarbeit mit RepRisk

- Kombiniertes Fachwissen z.G. der Anleger
- Vorreiterrolle in der Branche und bei regulatorischen Entwicklungen
- Realitäts-Check (Versprechen vs. Verhalten in der Praxis)



# Ihre Kontakte

## **Independent Credit View AG**

Schweizergasse 21

CH-8001 Zürich

Phone: +41 43 204 19 19

Mail: [info@i-cv.ch](mailto:info@i-cv.ch)

Internet: [i-cv.ch](http://i-cv.ch)  
[esg.i-cv.ch](http://esg.i-cv.ch)



**Christian Fischer**  
CEO / Senior Partner

Mail: [fischer@i-cv.ch](mailto:fischer@i-cv.ch)

Phone: +41 43 204 19 19



**Marco Köpfli**  
Senior Client Advisor

Mail: [koepfli@i-cv.ch](mailto:koepfli@i-cv.ch)

Phone: +41 43 204 19 19

### **Disclaimer**

Dieses Dokument dient nur zu Informationszwecken und ist keine Aufforderung zur Tätigkeit von Transaktionen oder zum Abschluss irgendeines Rechtsgeschäftes. Die in diesem Dokument enthaltenen Informationen stammen oder beruhen auf Quellen, die Independent Credit View AG (nachfolgend I-CV) als verlässlich erachtet. I-CV übernimmt jedoch keine Gewährleistung für die Richtigkeit, Aktualität oder Vollständigkeit der Informationen. I-CV behält sich zudem vor, im Dokument geäußerte Meinungen ohne Vorankündigung und ohne Angabe von Gründen zu ändern. I-CV lehnt jegliche Haftung für Verluste aus der Verwendung dieses Dokuments und den möglichen rechtlichen, regulatorischen, steuerlichen und buchhalterischen Konsequenzen ab. Insbesondere haftet I-CV nicht für den Erfolg der von ihr abgegebenen Empfehlungen. Ratings beziehen sich einzig auf Kreditrisiken. Insbesondere berücksichtigen Ratings das Zinsänderungsrisiko und andere Marktrisiken nicht. Das vollständige oder teilweise Reproduzieren oder Veröffentlichen dieses Dokuments ist nicht gestattet.